

SEMPE/PR – Secretaria Especial da Micro e Pequena Empresa da Presidência da República

Agenda MPE - Prioridades e Perspectivas

FOPEME COMPEM/FIEP



23 Agosto/2016

Secretaria Especial da
Micro e Pequena Empresa

Pense **SIMPLES**

DECRETO 8001, DE 10 DE MAIO DE 2013

Atribuições/Competências de criação

SMPE

Art. 1º À Secretaria da Micro e Pequena Empresa da Presidência da República compete assessorar direta e imediatamente o Presidente da República, especialmente:

I - na formulação, coordenação e articulação de:

- a) políticas e diretrizes para o apoio à microempresa, empresa de pequeno porte e artesanato e de fortalecimento, expansão e formalização de Micro e Pequenas Empresas;
- b) programas de incentivo e promoção de arranjos produtivos locais relacionados às microempresas e empresas de pequeno porte e de promoção do desenvolvimento da produção;
- c) programas e ações de qualificação e extensão empresarial voltadas à microempresa, empresa de pequeno porte e artesanato; e
- d) programas de promoção da competitividade e inovação voltados à microempresa e empresa de pequeno porte;

II - na coordenação e supervisão dos Programas de Apoio às Empresas de Pequeno Porte custeados com recursos da União; e

III - na articulação e incentivo à participação da microempresa, empresa de pequeno porte e artesanato nas exportações brasileiras de bens e serviços e sua internacionalização.

Parágrafo único. A Secretaria da Micro e Pequena Empresa da Presidência da República participará na formulação de políticas voltadas ao microempreendedorismo e ao microcrédito, exercendo suas competências em articulação com os demais órgãos da administração pública federal, em especial com os Ministérios do Desenvolvimento, Indústria e Comércio Exterior, da Fazenda, da Ciência, Tecnologia e Inovação e do Trabalho e Emprego.

Público Alvo da SEMPE

MEI - Micro Empreendedores Individuais = 6,3 milhões

Empreendedores Artesãos = 8,5 milhões

Micro e Pequenas Empresas = 8 milhões



- 27% do PIB
- 51% dos empregos

Características Gerais

Público Pulverizado – Estão presentes em todo o território nacional (municípios, distritos, bairros de todo o Brasil)

Baixa Capacitação – Apoio para abertura, instrumentos e práticas de gestão, decisão e tomada de crédito, marketing, etc

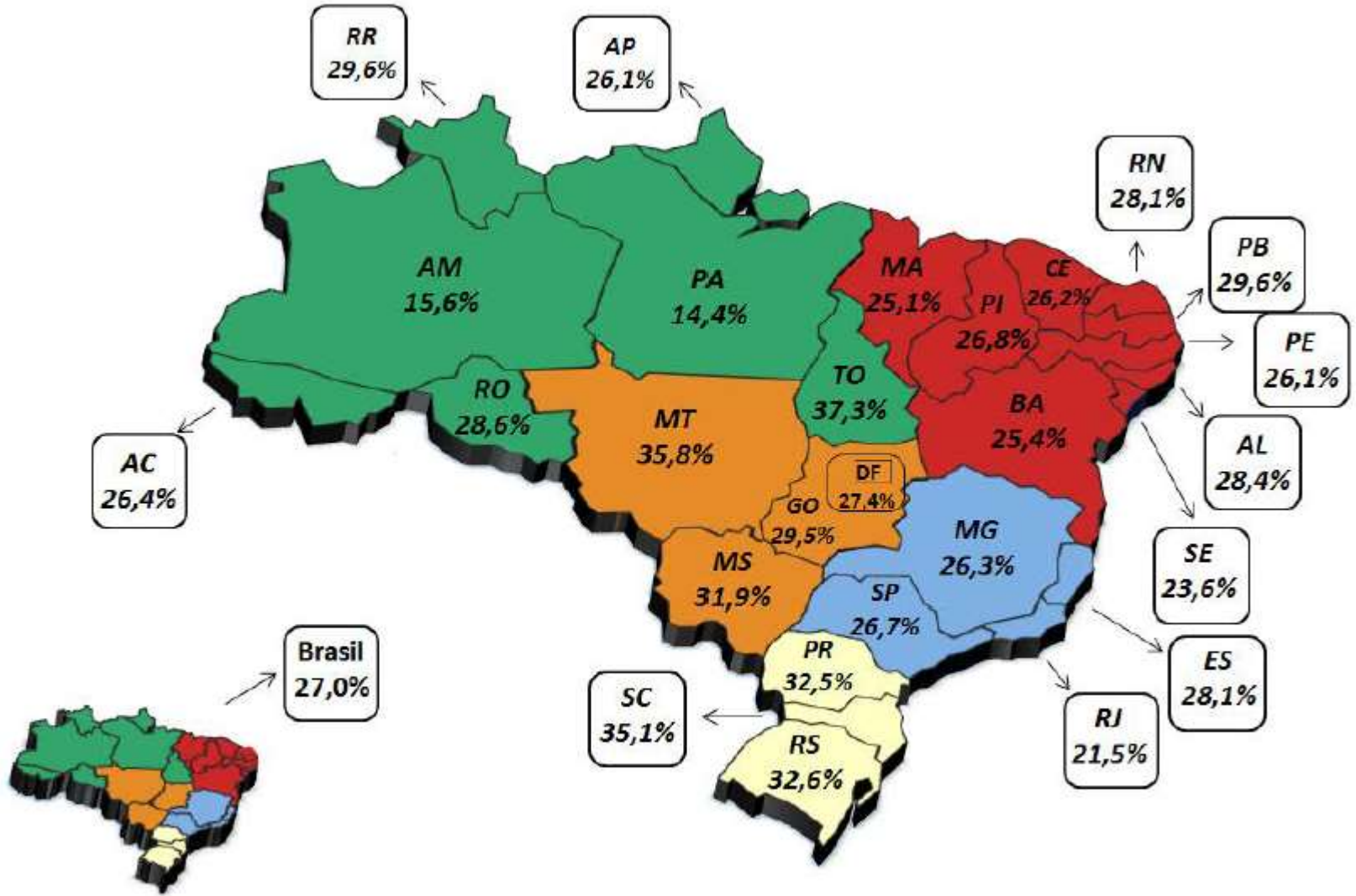
Dificuldade de acesso a mercados – Pouca penetração em vendas para governos, grandes corporações e mercado externo.



Secretaria Especial da
Micro e Pequena Empresa

Pense **SIMPLES**

MPE no PIB das UF....



Segmentos relevantes no PIB Brasil....

Agricultura

Palácio do Planalto
PRESIDÊNCIA DA REPÚBLICA

Buscar no portal

Contato | Área de imprensa

VOCÊ ESTÁ AQUI: PÁGINA INICIAL > NOTÍCIAS > 2015 > 06 > RESPONSÁVEL POR 23% DO PIB, PLANO SAFRA IMPULSIONA AGROPECUÁRIA

NOTÍCIA

Responsável por 23% do PIB, Plano Safra impulsiona agropecuária

Filtros de Pesquisa
Notícias
Portal Brasil
Credenciamento

Micro e Pequenas Empresas

SEBRAE

Desenvolvimento

Micro e pequenas empresas geram 27% do PIB do Brasil

Em dez anos, os valores da produção gerada pelos pequenos negócios saltaram de R\$ 144 bilhões para R\$ 599 bilhões



Fortalecimento e Coesão para Crescer



Secretaria Especial da **Micro e Pequena Empresa**

Pense **SIMPLES**

O eixo do desenvolvimento das MPE no Brasil...

Parceiro Estratégico – Apoio às MPE, orientação, tecnologia, inovação, compras públicas, iniciativas SEMPE, etc



Parceiro

Parceiro

Parceiro

FIEP

SEMPE – Formulação, coordenação e articulação das Políticas para MPE

Parceiro

Parceiro

Parceiro

Parceiro

Ambiente de negócios e condições para o desenvolvimento



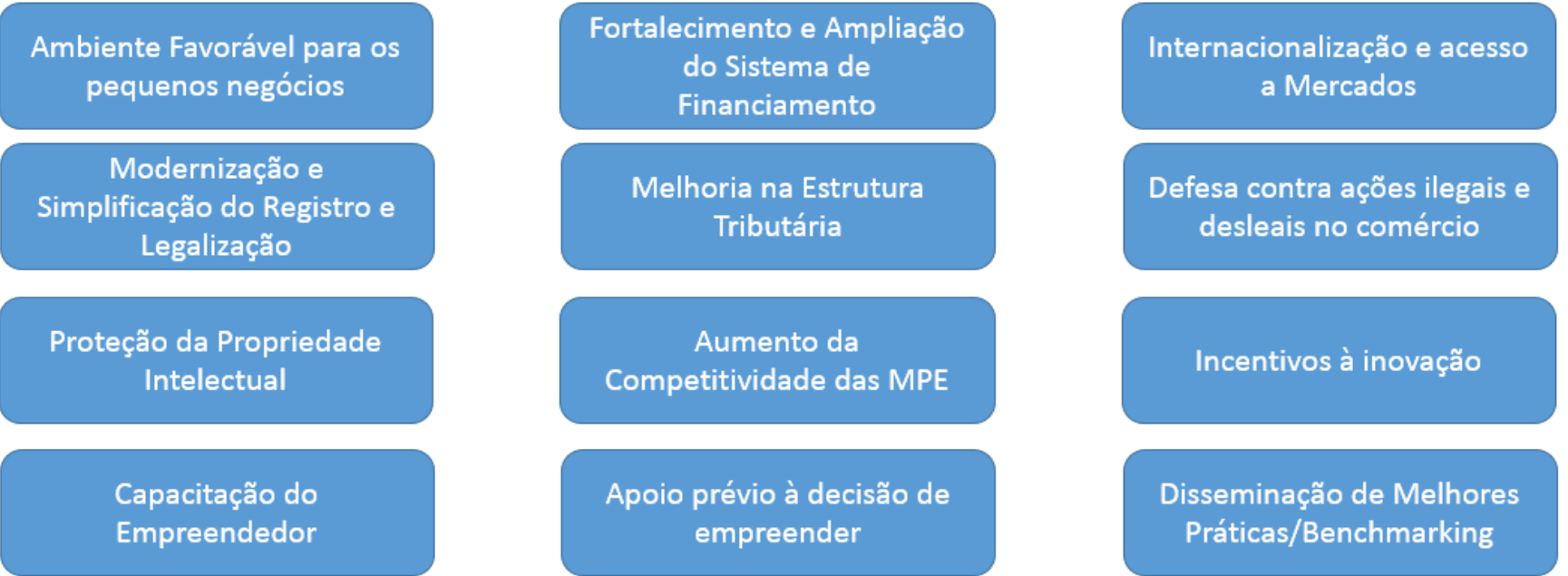
Secretaria Especial da
Micro e Pequena Empresa

Pense **SIMPLES**

A SEMPE tem papel de conduzir a pauta da MPE no País...

Core Business SEMPE

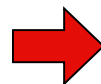
- Estruturação e implementação do Pacto Nacional para Desenvolvimento da MPE, sendo responsável por tornar o País referência mundial no estímulo ao crescimento da Micro e Pequena Empresa e sua participação na economia.



Medidas Imediatas SEMPE

Pacto Nacional para
Desenvolvimento
da MPE

- Reativação do Fórum Permanente e fortalecimento dos Conselhos
- Projetos Estruturantes
- **Projetos de retomada da Confiança**



- [Projeto Empresa e Faculdade Amiga do Empreendedor](#)
- Simples Internacional (EM n7)
- Universalização do RLE em Modelo de Integrador Local
- [Feirão e Prêmio Nacional da MPE \(agendas estaduais\)](#)
- Pacote de Melhorias PLC 125
- Assistência Contábil MEI - FENACON - Lei 123/2006
- Pacote de Crédito
- Demais projetos

Secretaria Especial da
Micro e Pequena Empresa

Pense **SIMPLES**

O acompanhamento tempestivo dos indicadores dará a certeza do Brasil estar no caminho...

Principais Indicadores

MPE no PIB

Empregos MPE no todo

% Fornecimento para
Governo

MPE na exportação Brasil

Inovações da MPE / Registros
de Patentes

Índice de sobrevivência

Nº Empreendedores
Capacitados

Adimplência MPE

Índice de Confiança MPE

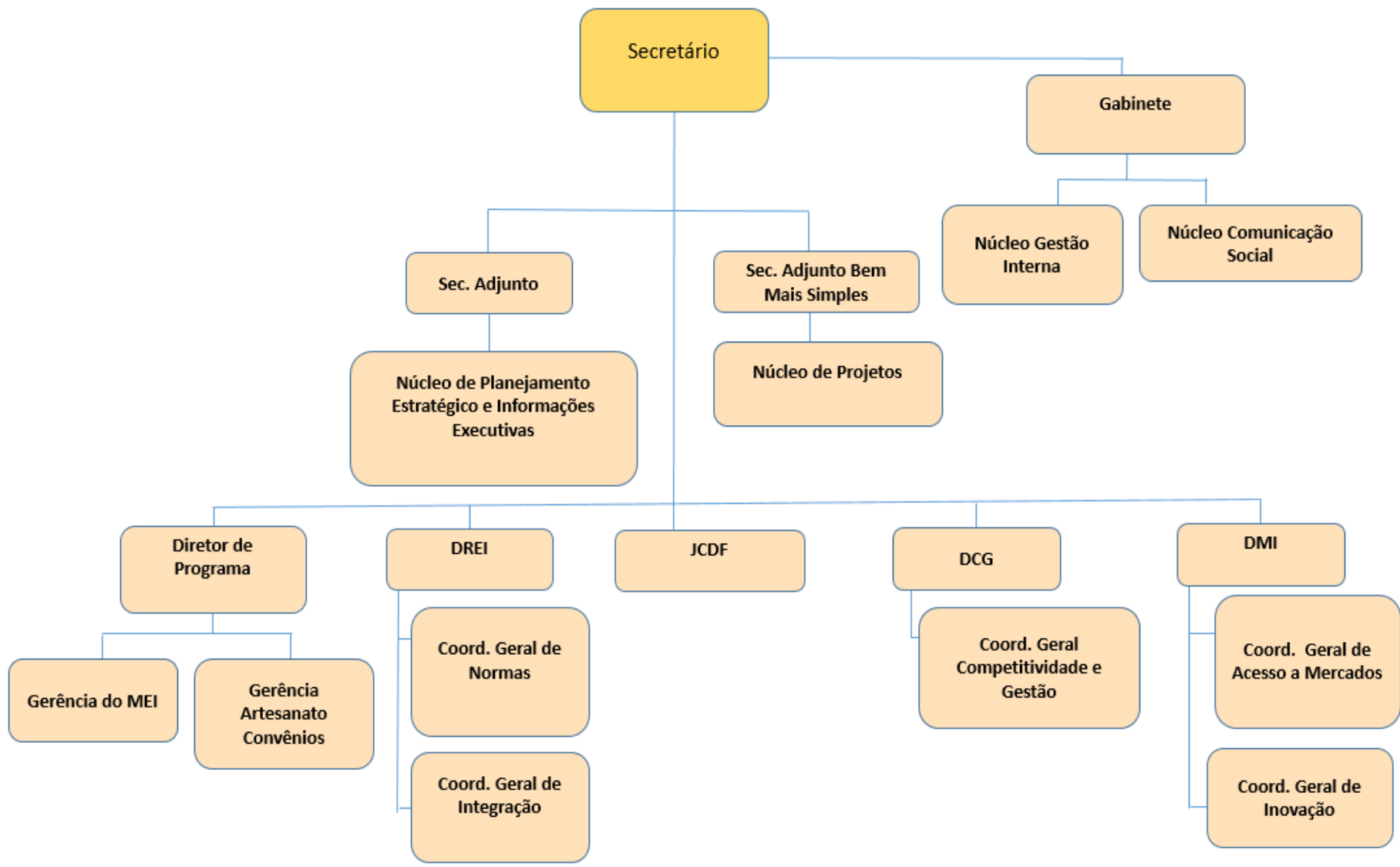
Prazo de abertura e baixa de
empresas



Secretaria Especial da
Micro e Pequena Empresa

Pense **SIMPLES**

Organograma SEMPE...





Dados do IBGE

- ✓ 8,5 milhões de artesãos
- ✓ R\$ 59 bilhões em renda

SEMPE discute parceria com Ministério da Educação

Secretário destaca que parceria com MEC é fundamental no desenvolvimento das micro e pequenas empresas no Brasil

Publicado : 05/08/2016 18h22

Última modificação : 08/08/2016 11h41

G+ 0

f Curtir 0

Tweetar

Ascom/SEMPE

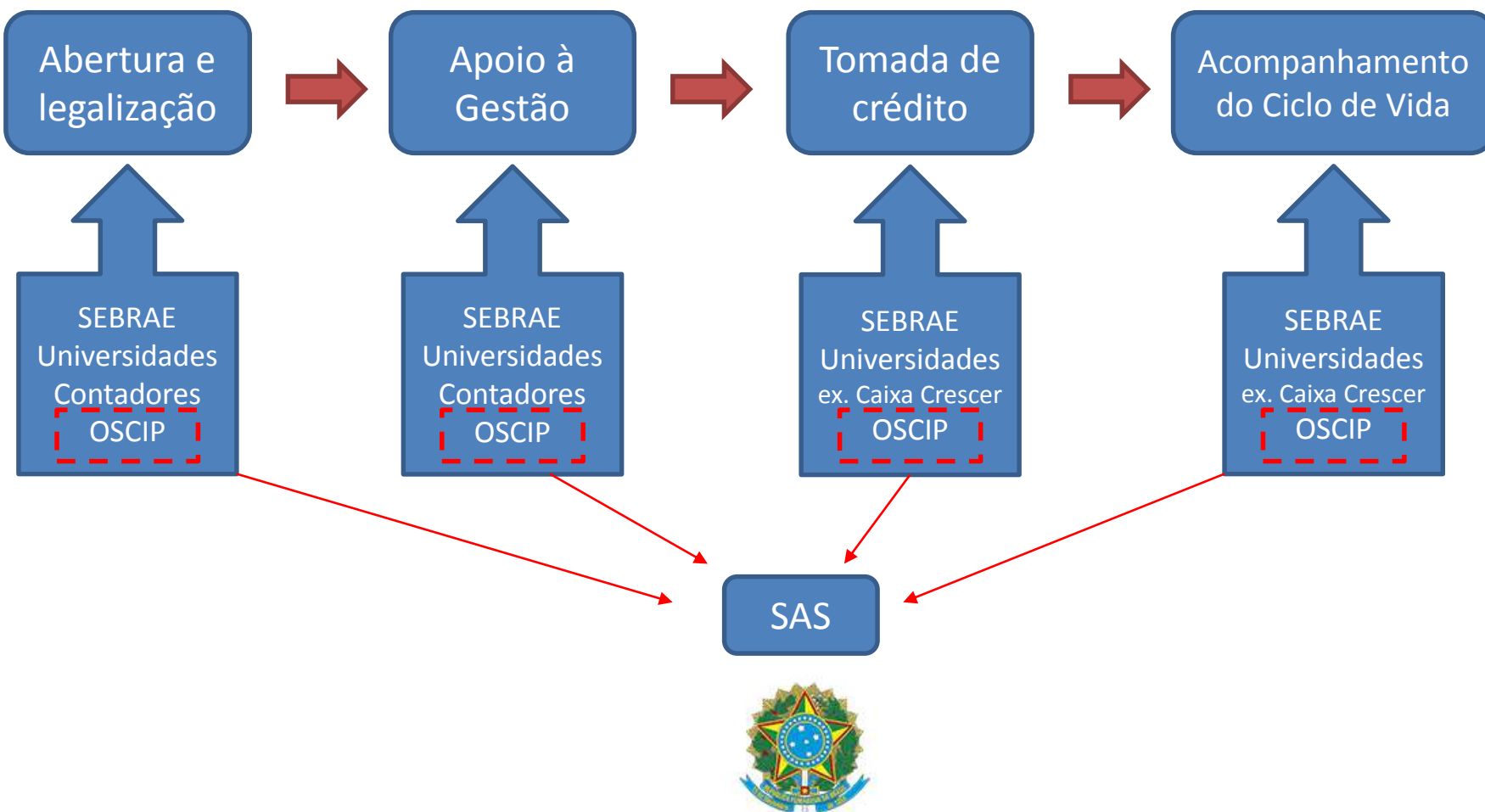


O secretário especial da Micro e Pequena Empresa (SEMPE), José Ricardo Veiga, se reuniu com o ministro da Educação, Mendonça Filho, para apresentar o Pacto Nacional pelo Desenvolvimento da Micro e Pequena Empresa e propor parcerias em que o ministério da Educação (MEC) se apresenta como ator fundamental em projetos de ensino e orientação de empreendedores.

Segundo Veiga, o desenvolvimento das MPEs brasileiras é uma prioridade colocada pelo Ministro Geddel Vieira Lima, e é algo que vai acontecer a partir da junção de esforços de parceiros. "O MEC é um dos mais importantes, e acaba de

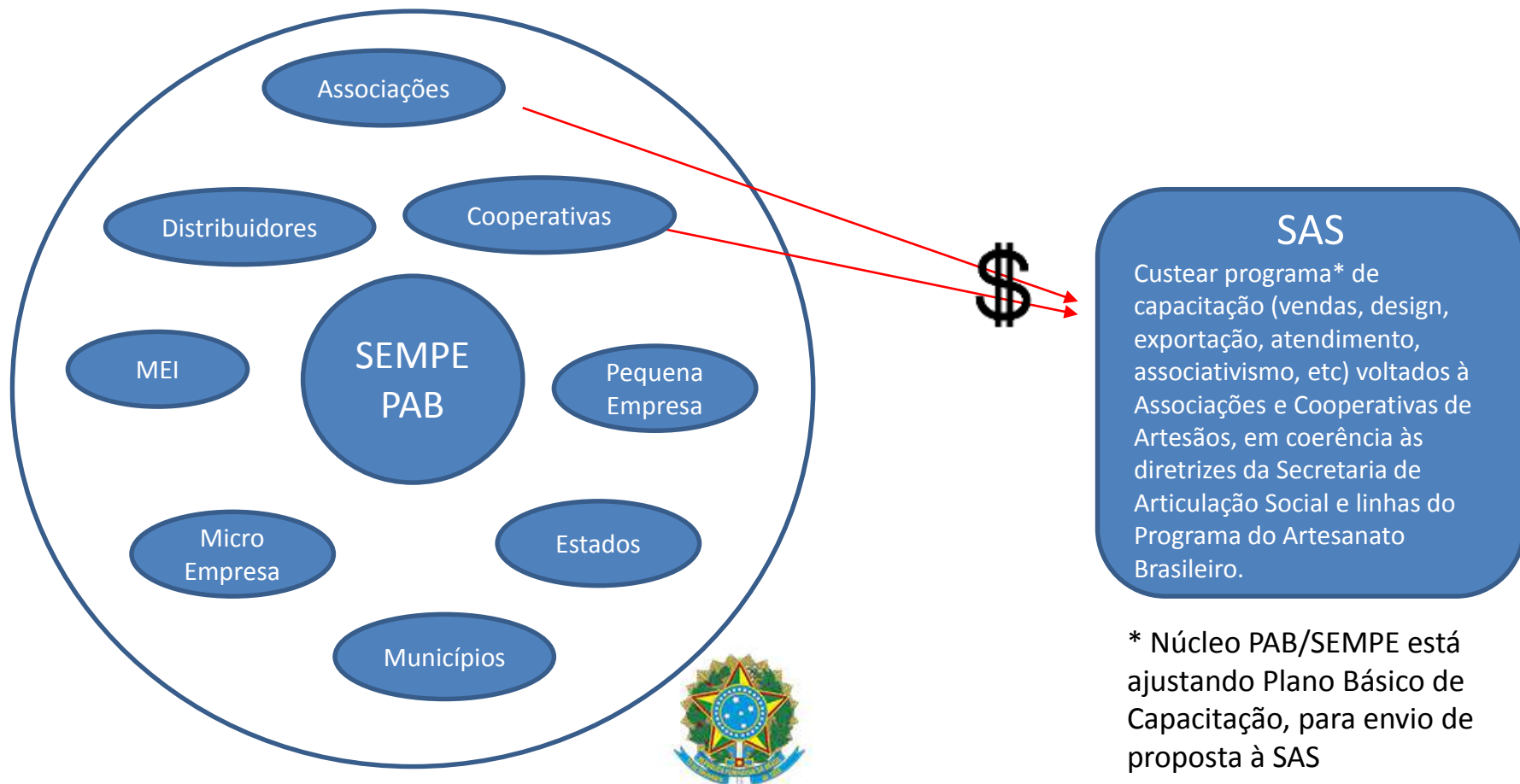
pactuar com a SEMPE a sua disposição para atuar na causa das micro e pequenas empresas. O ministro Mendonça Filho é um executivo de grande visão e sensibilidade", elogiou.

Apoio no acesso a Crédito orientado com participação de OSCIP



PAB – Programa do Artesanato Brasileiro

Capacitação de Associações e Cooperativas de Artesãos



Secretaria Especial da
Micro e Pequena Empresa

Pense **SIMPLES**

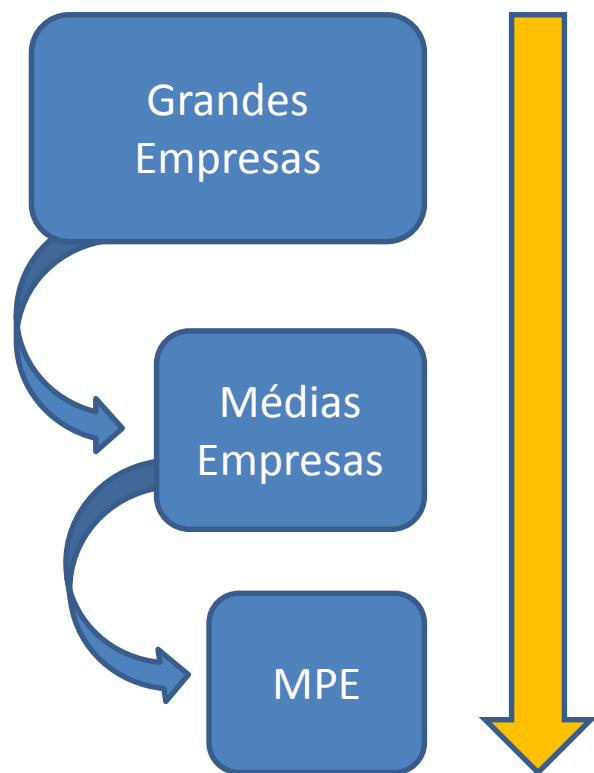
OBRIGADO!



Secretaria Especial da
Micro e Pequena Empresa

Pense **SIMPLES**

Programa Amigo do Empreendedor



A Grande Empresa adota a sua cadeia produtiva com ações de capacitação e troca de expertise e tecnologia

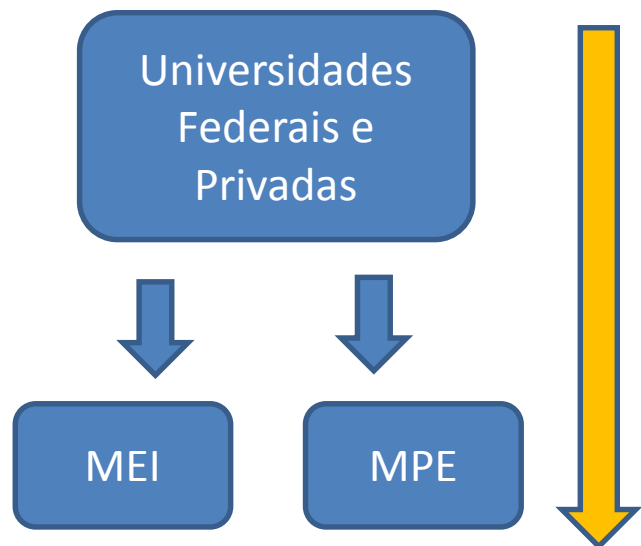


Selo Empresa Amiga do Empreendedor

Secretaria Especial da
Micro e Pequena Empresa

Pense **SIMPLES**

Programa Amigo do Empreendedor



- ✓ A Faculdade de Administração e Contabilidade utiliza a sua estrutura existente.
- ✓ Alunos prestam 1ª orientação ao

Grupo de Trabalho

- ✓ Conteúdo Programático
- ✓ Objetivos, indicadores e mensuração
- ✓ Sensibilização e comunicação
- ✓ Cronograma



Selo Interministerial
“Faculdade Amiga do Empreendedor”



Feirão Nacional da Micro e Pequena Empresa

